



Impact Investing: portafoglio a tre dimensioni



Forum per la
Finanza Sostenibile

Settimana SRI

8 > 17 novembre 2017



SELLA GESTIONI
GRUPPO BANCA SELLA



INVESTIMENTI SOSTENIBILI
INVESTIRE E CAMBIARE IL MONDO

Cos'è un investimento a impatto

Impact Investing: la finanza ad impatto investe in società, organizzazioni e fondi con l'intento di generare un rendimento finanziario ed un impatto ambientale e sociale.

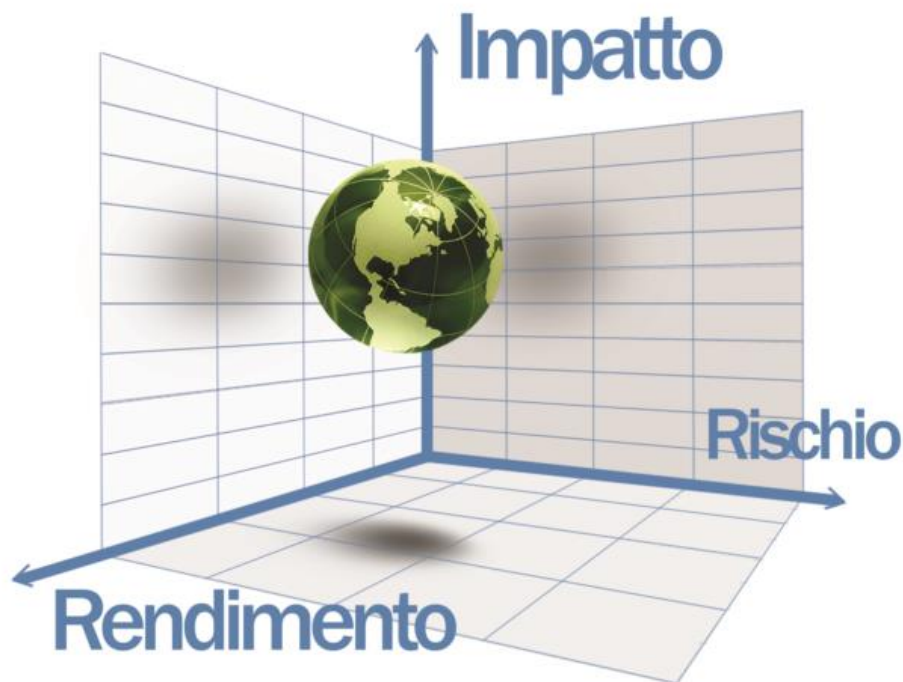
(GIIN 2017)



Differenze ESG e Impatto



Portafoglio costruito su tre dimensioni



L'analisi ESG e di Impatto guida le scelte di investimento del fondo in linea con il profilo di rischio della strategia di investimento

Nel processo decisionale si considerano inoltre i fondamentali finanziari e le variabili macroeconomiche che possono influenzare l'andamento dei risultati di gestione.

Il risultato è un portafoglio costruito su tre dimensioni: Rischio, Rendimento e Impatto.

Strumenti di investimento

AZIONI ED OBBLIGAZIONI
AD ALTO IMPATTO

GREEN E
SOCIAL BOND

FONDI TEMATICI

NUOVE OPPORTUNITÀ SUL MERCATO

Da green a sostenibili
Smuovono il cambiamento

Rendimenti equivalenti:
yield, duration, credit rating

Trasparenza
Second party opinion

BOND PRINCIPLES

Use of
proceeds

Process for
project
evaluation
and selection

Management
of proceeds

Reporting

Performance prodotto

Performance da inizio strategia: **+5,60%**

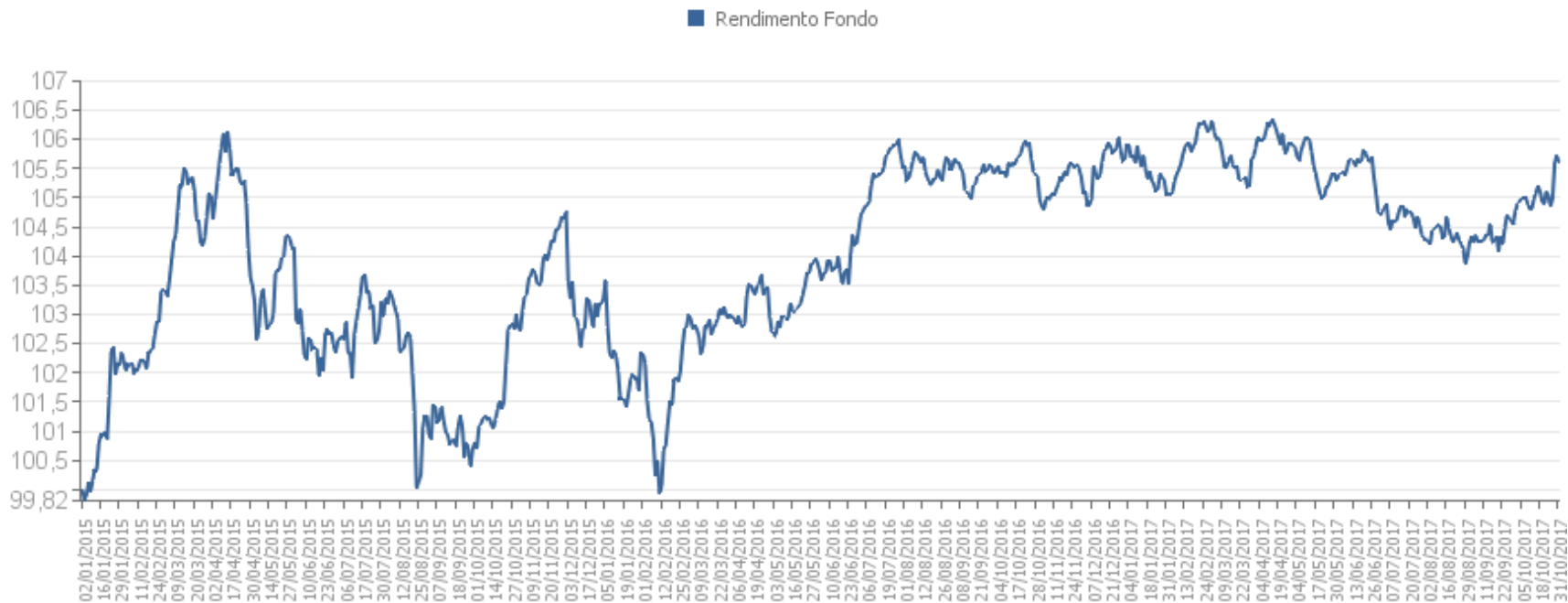
Patrimonio: **72,88 MIn EUR**

Data inizio strategia: **02/01/15**

Duration: **2,92**

Volatilità 1Y rolling: **2,23%**

RENDIMENTO INVESTIMENTI SOSTENIBILI (C) DAL 2015



Fonte Sella Gestioni SGR: dati dal 02/01/15 al 31/10/17

Report di Impatto 2016



17 obiettivi per cambiare il mondo

Impatti generati dagli investimenti nel 2016



1 SCONFIGGERE LA POVERTÀ

1.748

FINANZIAMENTI a persone con basso reddito e piccoli imprenditori



5 PARITÀ DI GENERE

PIÙ DEL 60% dei prestiti erogati sono destinati alle **DONNE**



2 SCONFIGGERE LA FAME NEL MONDO

1,6 ETTARI

di campi agricoli irrigati per la prima volta in Paesi Emergenti
ACCESSO AI MERCATI SVILUPPATI per piccoli produttori locali in Paesi Emergenti



6 ACQUA PULITA E SERVIZI IGIENICO-SANITARI

2.856.589 m3 di ACQUA POTABILE prodotta pari al consumo annuo di circa **14.283 FAMIGLIE ITALIANE**



3 BUONA SALUTE

120.528 persone hanno migliorato le loro CONDIZIONI SANITARIE
24.600 bambini sono stati VACCINATI, contribuendo alla diminuzione della mortalità infantile



7 ENERGIA RINNOVABILE

47,3 MW di Energia Verde installata sufficiente a soddisfare il consumo annuo di circa **1.752 FAMIGLIE ITALIANE**
78.686 MWh di Energia Verde prodotta pari al consumo annuo di circa **29.143 FAMIGLIE ITALIANE**



4 ISTRUZIONE DI QUALITÀ

206

studenti hanno avuto accesso a ISTRUZIONE e materiale scolastico



8 BUONA OCCUPAZIONE E CRESCITA ECONOMICA

AUMENTO DELL'OCCUPAZIONE con la creazione di **82** nuovi posti di lavoro



9 INNOVAZIONE E INFRASTRUTTURE

5 edifici a IMPATTO ZERO costruiti
1 nuovo aeroporto ecocompatibile cofinanziato in costruzione



10 RIDURRE LE DISUGUAGLIANZE

621 persone hanno avuto accesso per la prima volta all'ACQUA POTABILE
6.013 persone hanno avuto accesso per la prima volta all'ELETTRICITÀ



11 CITTÀ E COMUNITÀ SOSTENIBILI

945 persone per le quali è migliorato il TRASPORTO PUBBLICO
2.108 persone hanno avuto benefici dal RICICLO DEI RIFIUTI



12 CONSUMO RESPONSABILE

6.024 tonnellate di RIFIUTI RICICLATI pari alla produzione di circa **8.252 FAMIGLIE ITALIANE**
4.936 MWh di energia risparmiata pari al consumo annuo di circa **1.828 FAMIGLIE ITALIANE**



13 LOTTA CONTRO IL CAMBIAMENTO CLIMATICO

107.855 tonnellate di gas serra ridotte pari a **4.494 AUTO** di media cilindrata **IN MENO** IN CIRCOLAZIONE IN UN ANNO



14 FLORA E FAUNA ACQUATICA

70.597

m3 di acqua depurata a tutela di flora e fauna pari a circa 28 piscine olimpiche



15 FLORA E FAUNA TERRESTRE

LOTTA ALLA DESERTIFICAZIONE E AL DEFORESTAMENTO
32 nuovi alberi



16 PACE E GIUSTIZIA

ESCLUSIONE di Stati che non rispettano i diritti umani
ESCLUSIONE di società che sfruttano il lavoro minorile

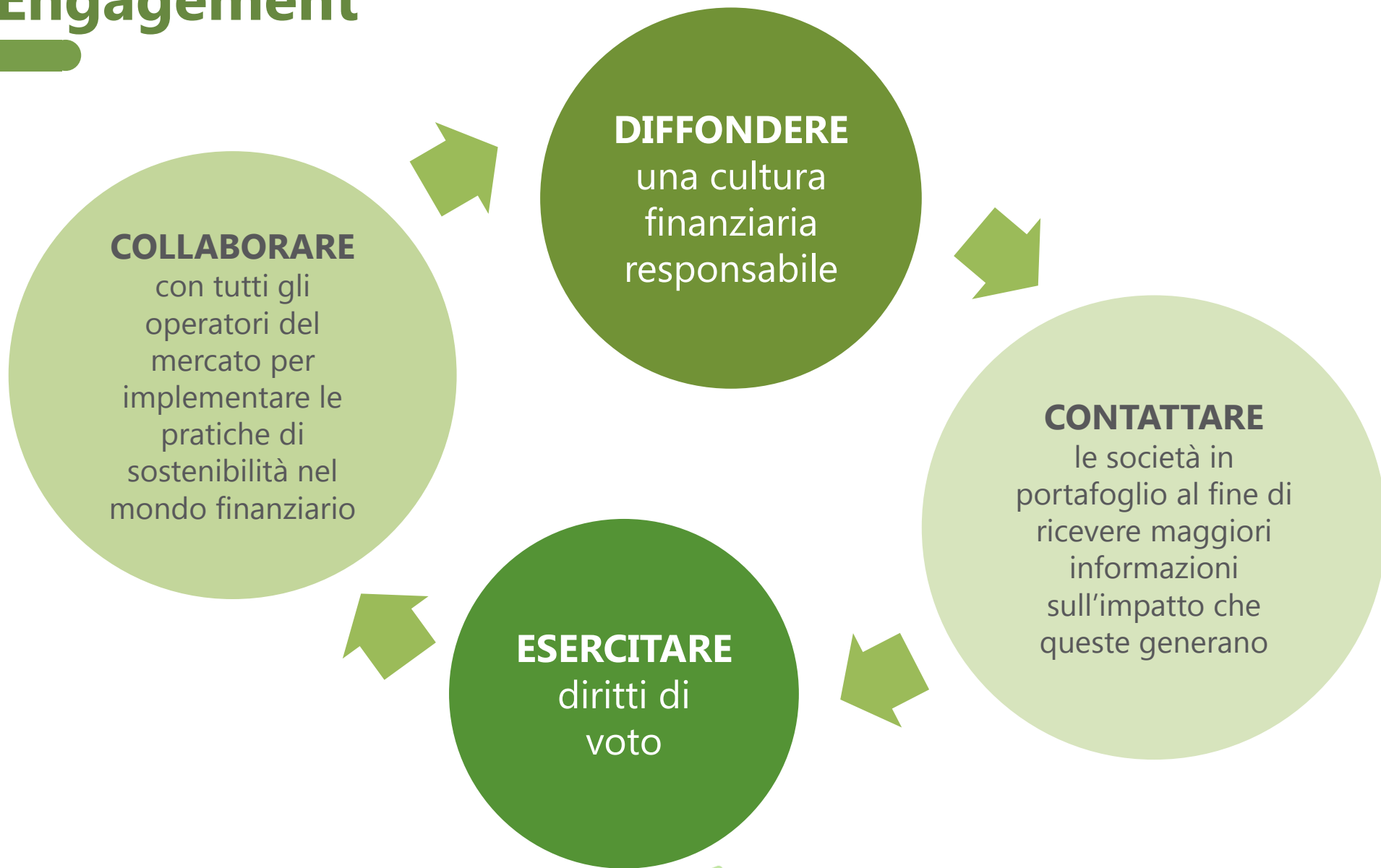


17 PARTNERSHIP PER GLI OBIETTIVI

ATTIVITÀ DI ENGAGEMENT con le società in portafoglio e gli operatori del settore finanziario

Elaborazione dati Sella Gestioni SGR. Dati al 30/12/2016. I dettagli sulla metodologia di calcolo utilizzata sono disponibili a richiesta presso la SGR.

Engagement



I canali distributivi

Investimenti Sostenibili è un fondo comune di investimento di diritto italiano gestito da Sella Gestioni SGR e disponibile nelle seguenti Classi:

- **Classe C** - commissioni di gestione 0,75 % - **IT0005067480 (istituzionale)**
- **Classe A** - commissioni di gestione 1,50 % - **IT0001316261 (retail con devoluzione)**
- **Classe LIFEGATE** - commissioni di negoziazione 1,00% - **IT0005215709 (Borsa Italiana)**
- **Classe LIFEGATE SG** - commissioni di gestione 1,00% - **IT0005219859**

Le Classi **A** e **C** sono sottoscrivibili presso gli Enti collocatori e presso la SGR.

La Classe **LIFEGATE** è sottoscrivibile tramite il canale di Borsa Italiana.

La Classe **LIFEGATE SG** è sottoscrivibile unicamente presso la SGR.



INVESTIMENTI SOSTENIBILI

